

## ISUZU MOTOREN

# POSITION DER SERIENNUMMER BEI ISUZU INDUSTRIEDIESELMOTOREN

ISUZU Modell	Position der Seriennummer
2C** und 3C**	linke Seite, unteres Zentrum vom Motorblock zwischen der vorderen Motoraufhängung und dem Anlasser
3Y**	rechte Seite vom Motorblock, oberhalb der Einspritzpumpe
2K** und 3K**	rechts vorne, auf dem Befestigungsflansch der Einspritzpumpe
2A** und 3A**	rechts vorne, am oberen Teil des Motorblocks
3L** und 4L**	rechts vorne, am oberen Teil des Motorblocks, zwischen der ersten Einspritzpumpe und der vorderen Abdeckung
C240	links vorne, am oberen Teil des Motorblocks
4J**	links hinten, am oberen Teil des Motorblocks
4B**	links vorne, am oberen Teil des Motorblocks
6B**	links vorne, am unteren Teil des Motorblocks
4HK1	rechts in der Mitte, am unteren Teil des Motorblocks
6HK1	rechts vorne, am oberen Teil des Motorblocks, unterhalb des Auspuffstutzen
6SA1	links hinten, am oberen Teil des Motorblocks
6SD1	links mittig, am unteren Teil des Motorblocks
6UZ1	links mittig, am unteren Teil des Motorblocks
6RB1	rechte Seite vom Motorblock, unterhalb der Einspritzpumpe, hinter dem Filter
6WG1	links vorne, am oberen Teil des Motorblocks vor der Einspritzpumpe

### HINWEIS:

Alle Richtungsangaben sind von der Schwungradseite des Motors aus gesehen. Alle Seriennummern sind eingepreßt und bestehen aus sechs Ziffern. Das Modell des Motors ist auf der Seite des Motorblocks eingegossen und Sie finden es auch auf dem Typenschild, das sich auf dem Ventildeckel befindet.

## ISUZU ENGINE IDENTIFICATION

# ISUZU INDUSTRIAL DIESEL ENGINE SERIAL NUMBER LOCATION

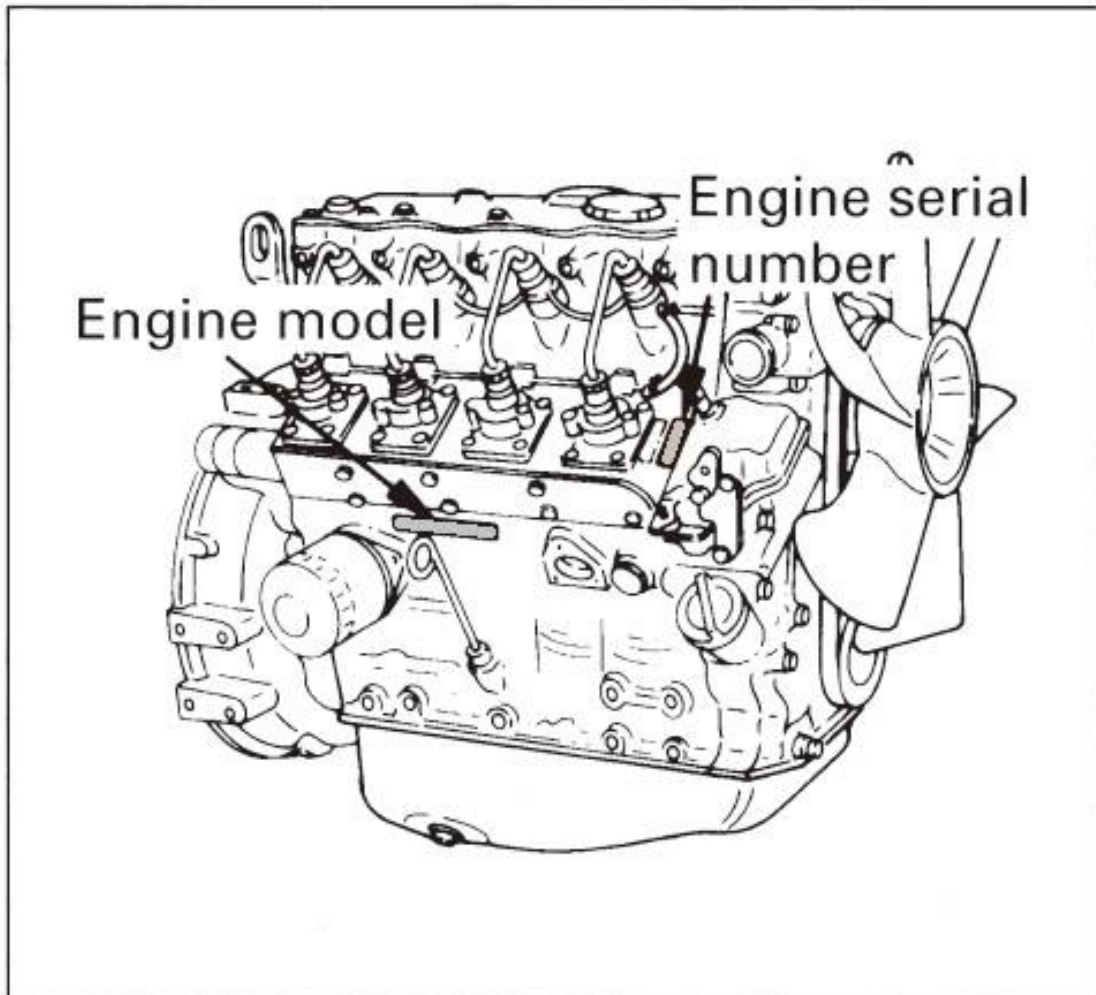
ISUZU Model Designation	Serial Number Location
All 2C** and 3C**	left side, lower center of block between front engine mount and starter
All 3Y**	right side of block above injection pump
All 2K** and 3K**	right front, on injection pump mounting flange
All 2A** and 3A**	right front, top part of block
All 3L** and 4L**	right front, top part of cylinder block, just behind the front cover
C240	left front, top part of cylinder block
All 4J**	left rear, top part of cylinder block
All 4B**	left front, top part of cylinder block
All 6B**	left front, lower part of cylinder block
4HK1	right center, lower part of cylinder block
6HK1	right front, top part of cylinder block below number one exhaust port
6SA1	left rear, top part of cylinder block
6SD1	left center, lower part of cylinder block
6UZ1	left center, lower part of cylinder block
6RB1	right side of cylinder block, below injection pump
6WG1	left front, top part of cylinder block in front of injection pump

### NOTE:

All directions are as viewed from the flywheel end of the engine. All serial numbers are stamped and consist of six numerical digits. Engine model is cast on the side of the block and/or located on the identification label, which is found on the valve cover.

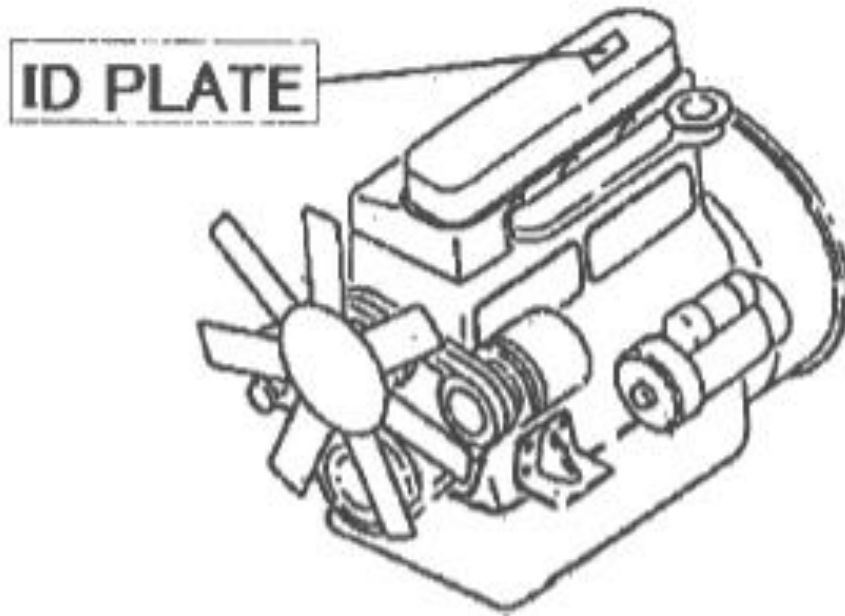
**ISUZU 3L UND 4L MOTOREN**

**MODELL UND SERIENNUMMER 3L\_4L  
MOTOREN**



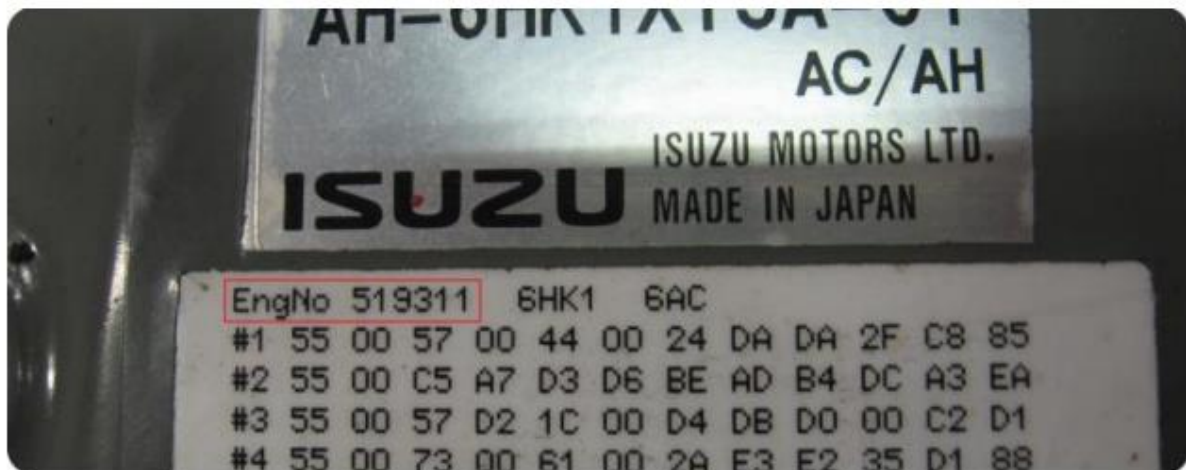
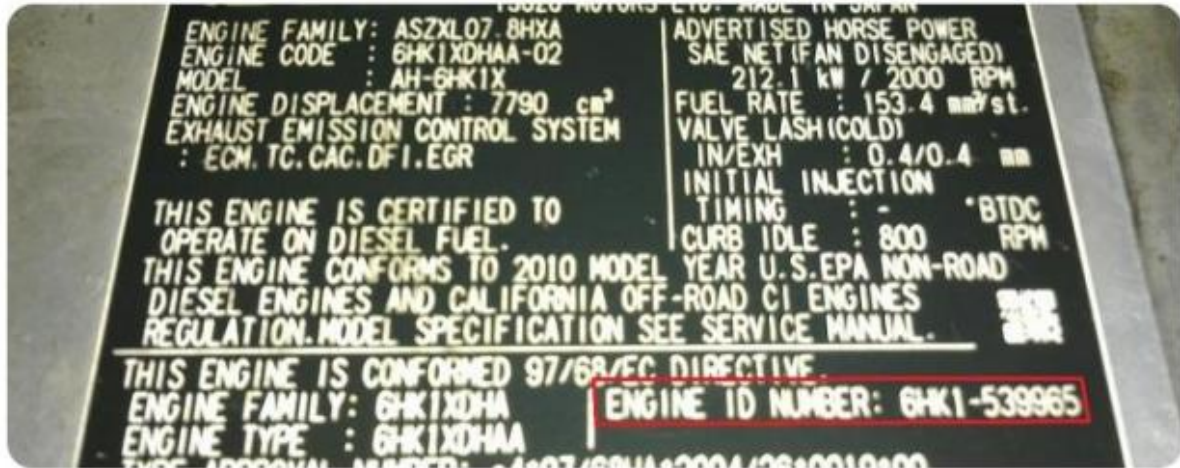
ISUZU MOTORCODE AUF VENTILDECKEL

# TYPENSCHILD AUF VENTILDECKEL



## ISUZU MOTOREN

# WEITERE BEISPIEL TYPENSCHILDER



**ISUZU**

型式核准达到国家第II阶段  
非道路移动机械用柴油机排放标准

系族名称 : G20097L0218UXA  
发动机型号 : 4LE2-XCUAB-01-C2  
发动机功率 : 43.0 kW / 2200 r/min  
制造厂名称 : 五十铃汽车公司  
生产日期 : 2008/10  
功率段 : 37 ≤ kW < 75  
型式核准号 : CN FC G2 0097 10 0002  
发动机编号 : 4LE2-238948 CN4L02



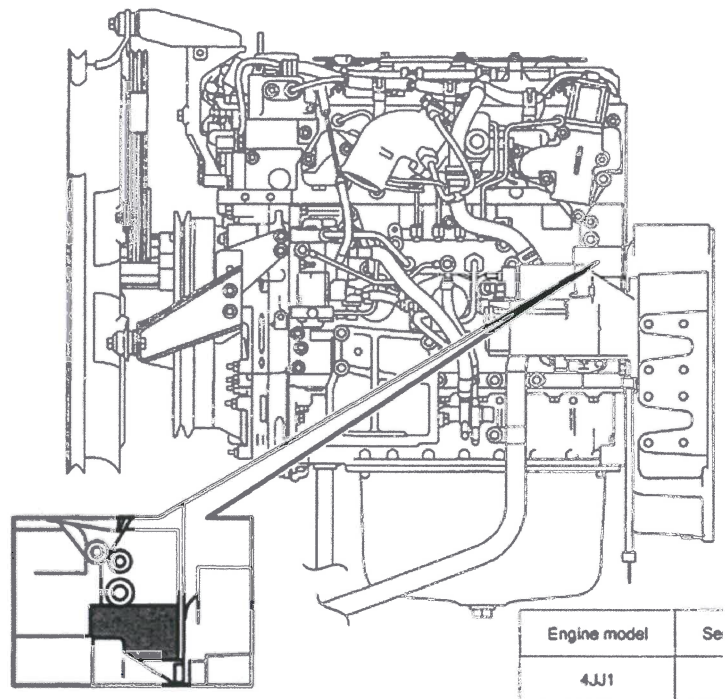
## Engine Introduction

### 4JJ1

- 85 – 100 kW operating ranges
- 4 cylinder – 3.0 litre engine
- Bore x Stroke 9.5 cm x 10.5 cm (3.74 x 4.13 inches)
- Compression ratio 17.5 to 1
- Lubrication oil volume (oil pan) 11 litre – 15 litre (11.6 – 15.9 quarts)
- Coolant volume (engine only) 6 litre (6.3 quarts)



### 4JJ1 Serial Number

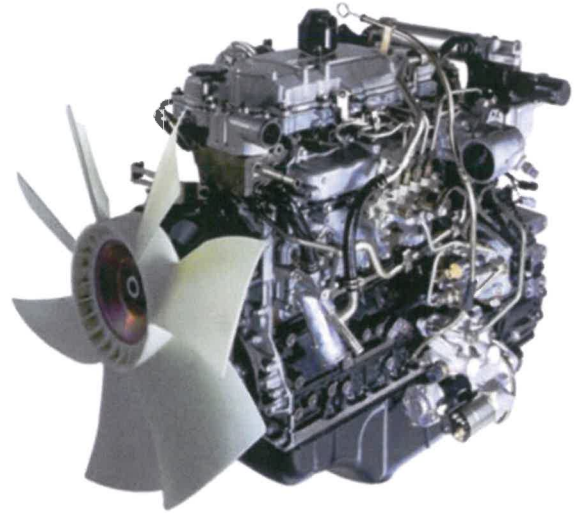


Engine model	Se
4JJ1	

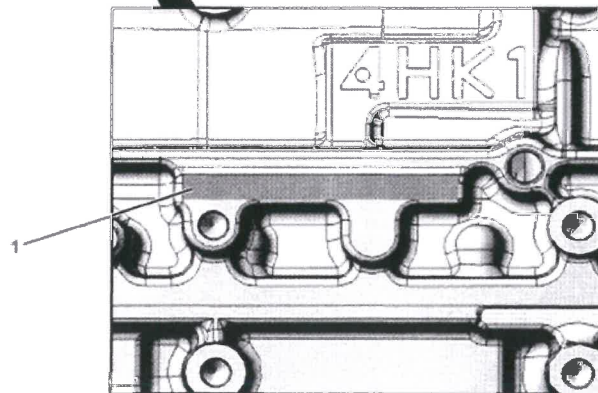
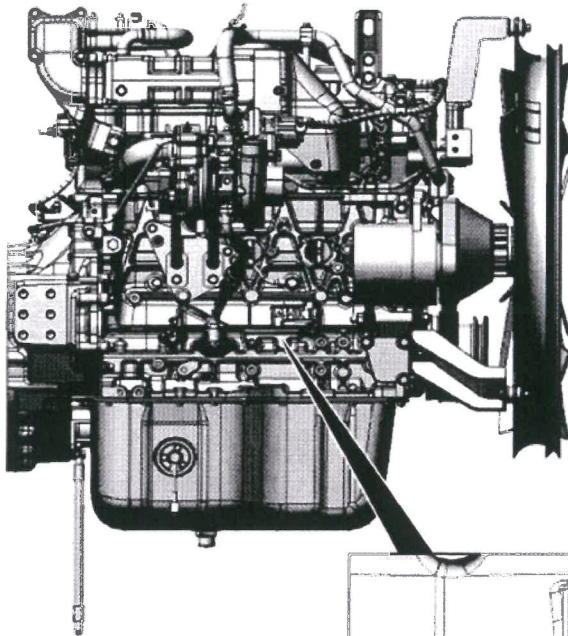
## Engine Introduction

### 4HK1

- 118 – 151 kW operating ranges
- 4 cylinder – 5.193 litre engine
- Bore x Stroke 11.5 cm x 12.5 cm (4.53 x 4.92 inches)
- Compression ratio 17.5 to 1
- Lubrication oil volume (oil pan) 13 litre – 20.5 litre (13.7 – 21.7 quarts)
- Coolant volume (engine only) 14 litre (14.8 quarts)



### 4HK1 Serial Number

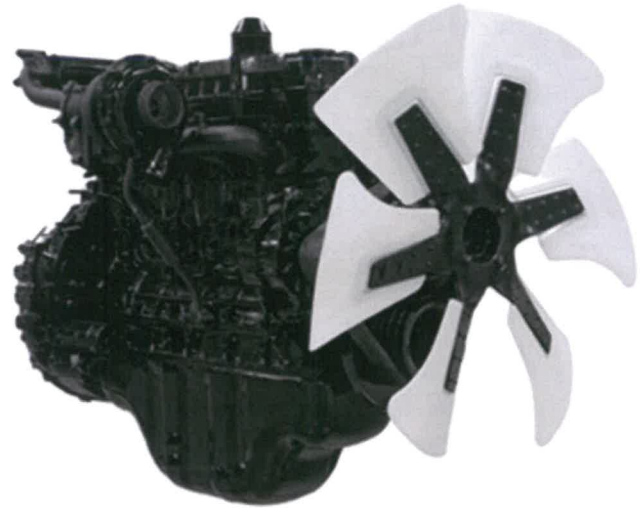




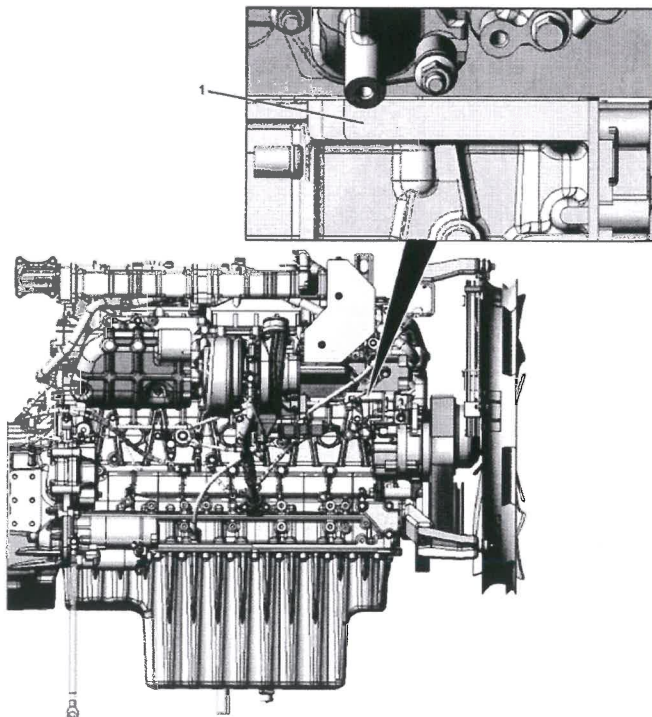
## Engine Introduction

### 6HK1

- 164 – 218 kW operating ranges
- 6 cylinder – 7.8 litre engine
- Bore x Stroke 11.5 cm x 12.5 cm (4.53 x 4.92 inches)
- Compression ratio 17.5 to 1
- Lubrication oil volume (oil pan) 28 litre – 38 litre (29.6 – 40.2 quarts)
- Coolant volume (engine only) 14.5 litre (15.3 quarts)



### 6HK1 Serial Number



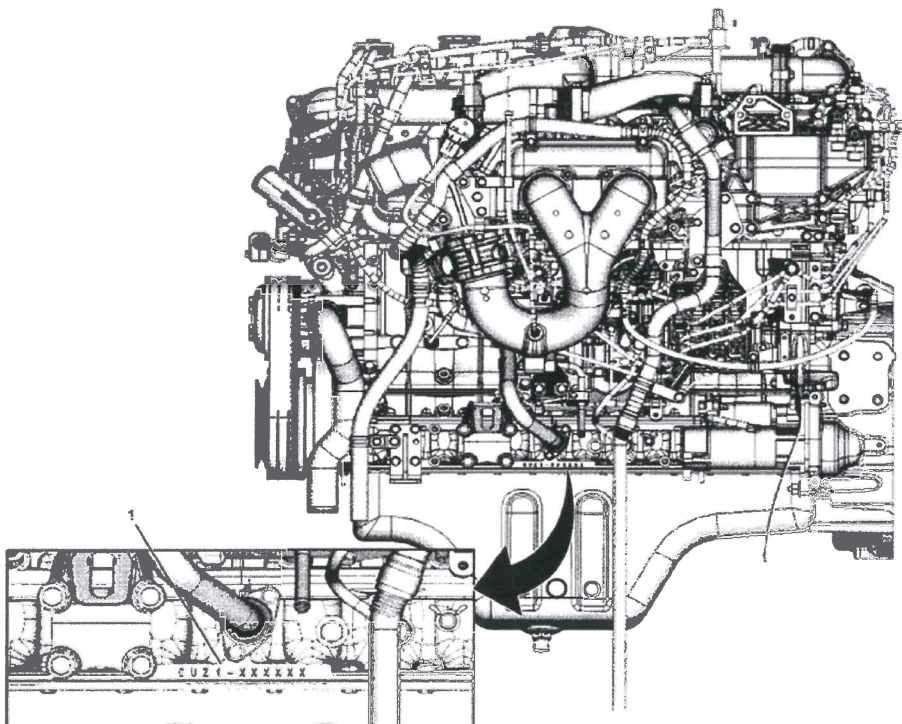
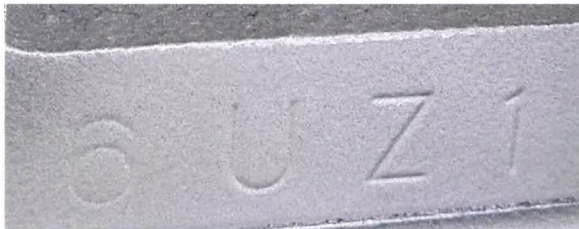
## Engine Introduction

### 6UZ1

- 234 – 278 kW operating ranges
- 6 cylinder – 9.9 litre engine
- Bore x Stroke 12 cm x 14.5 cm (4.72 x 5.71 inches)
- Compression ratio 17.5 to 1
- Lubrication oil volume (oil pan) 30.3 litre – 40.7 litre (32 - 43 quarts)
- Coolant volume (engine only) 29.3 litre (31 quarts)



### 6UZ1 Serial Number



## Engine Introduction

### 6WG1

- 348 – 409 kW operating ranges
- 6 cylinder – 15.7 litre engine
- Bore x Stroke 14.7 cm x 15.4 cm (5.79 x 6.06 inches)
- Compression ratio 16 to 1
- Lubrication oil volume (oil pan) 36.9 litre – 52 litre (39 – 55 quarts)
- Coolant volume (engine only) 30.3 litre (32 quarts)



### 6WG1 Serial Number

